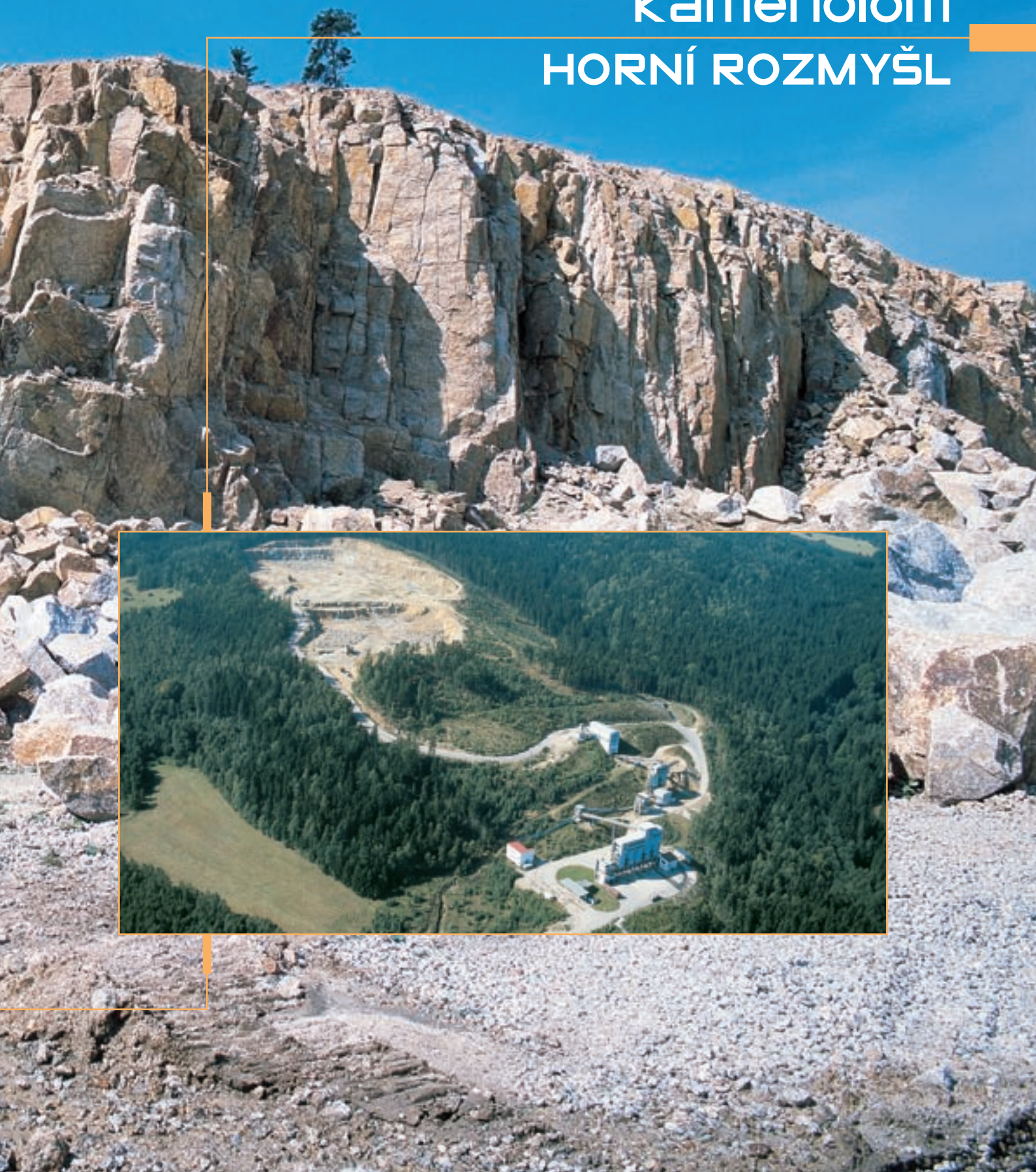


# KAMENOLOM HORNÍ ROZMYŠL





## PŘEDSTAVENÍ FIRMY

Kamenolom Horní Rozmyšl - lokalita Kamenný vrch se nachází ne- daleko obce Vřesová na sokolovsku a je provozován od roku 1994.

Vyrábíme certifikované kamenivo z hrubozrného granitu dle kata- logu. Naše kamenivo je vhodné pro stavební účely, pro výstavbu vozovek pozemních komunikací a ostatních dopravních ploch, do drenážních zásypů, pro stavbu zpevňovacích a ochranných násy- pů, pro výrobu MZK, ŠV, ŠD dle ČSN EN 13242

Na stanovené produkty je vypracováno "Prohlášení o shodě" na základě zák. č. 22/97 a nařízení vlády 163/2002 Sb., 190/2002 Sb.

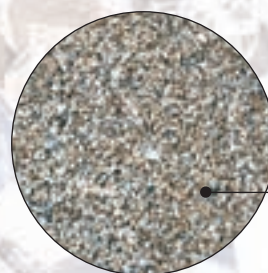
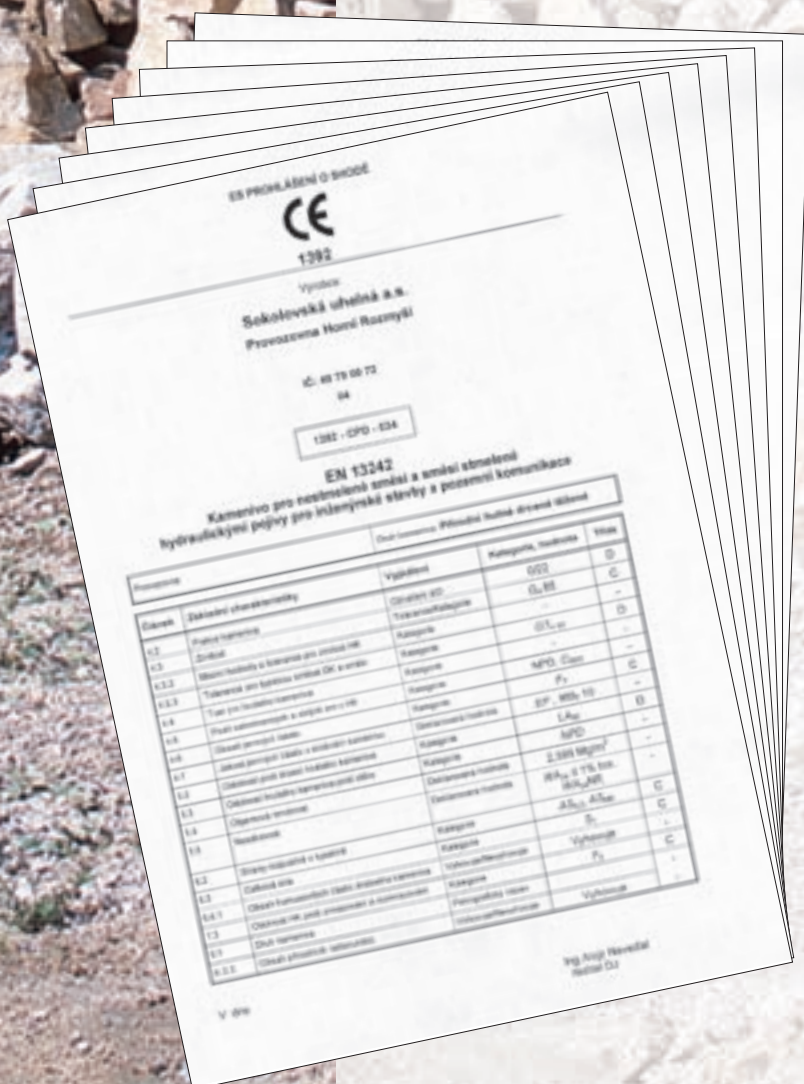
MZK - mechanicky zpevněné kamenivo

ŠV - štěrk vibrovaný

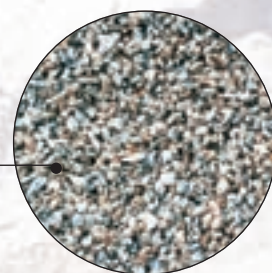
ŠD - štěrkodeř

## NABÍDKA VÝROBKŮ A SLUŽEB

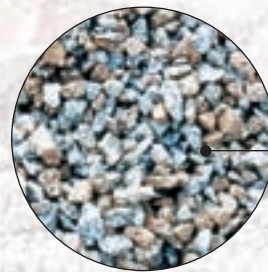
Prodej drceného kameniva.



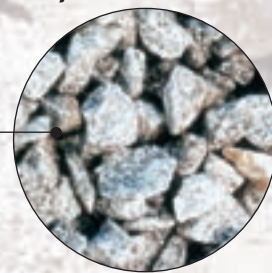
**0 - 90 mm tř. C, D**  
**0 - 32 mm tř. C, D**  
**0 - 22 mm tř. C, D**  
**0 - 8 mm tř. C, D**



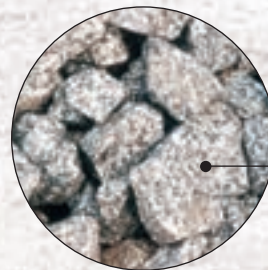
**8 - 16 mm**  
**tř. C, D**



**16 - 32 mm**  
**tř. C, D**



**32 - 63 mm**  
**tř. C**



**63 - 125 mm'**  
**tř. C**



## SLUŽBY ZÁKAZNÍKŮM



- zprostředkováváme vrtné práce o průměru vývrtu 89 - 125 mm pro zakládání studní
- zemní práce pro přípravu stavenišť
- kompletní výstavba účelových cest a ploch
- výstavby a opravy lesních a polních cest



## JAKÝ MÁME KÁMEN?

	vlastnosti	jedn.	hodnota
žula	objemová hmotnost	kg.m <sup>3</sup>	2620
	sypaná hmotnost volně sypaného kameniva	kg.m <sup>3</sup>	1600
	nasákavost	% hm.	0,48
	pevnost v tlaku	Mpa	178
	pevnost v ohybu	Mpa	18
	odolnost proti povětrnostním vlivům	-	odolný
	obrusnost	mm	2,4 (<3 pro exponované dlažby)
	leštiteľnosť	-	vysoký preušovaný lesk
	max.objem.hmotnost suchého vzorku		
	frakce 0 - 32 (zhutnitelnost -Proctor)	kg. m <sup>3</sup>	1750



## Kontakt

kamenolom Horní Rozmyšl  
divize Jiří, sekce kamenolomy

Ing. Vladimír Zítek  
Richterová Lada  
tel./fax: 352 465 910 - 911 - 914  
+420 606 662 359

